

ZONIZZAZIONE ACUSTICA DEL TERRITORIO COMUNALE

LEGENDA

Classe acustica	Leq diurni-notturni
Classe I: Aree protette	50 - 40 dBA
Classe II: Peroni residenziali	55 - 45 dBA
Classe III: Di tipo misto	60 - 50 dBA
Classe IV: Intensa attività umana	65 - 55 dBA
Classe V: Peroni industriali	70 - 60 dBA
Classe VI: Industriale	70 - 70 dBA

Classificazione acustica delle strade **Leq diurni-notturni**

Classe II: Strade locali **55 - 45 dBA**

Classe III: Strade di quartiere **60 - 50 dBA**

Classe IV: Strade ad intenso traffico **65 - 55 dBA**

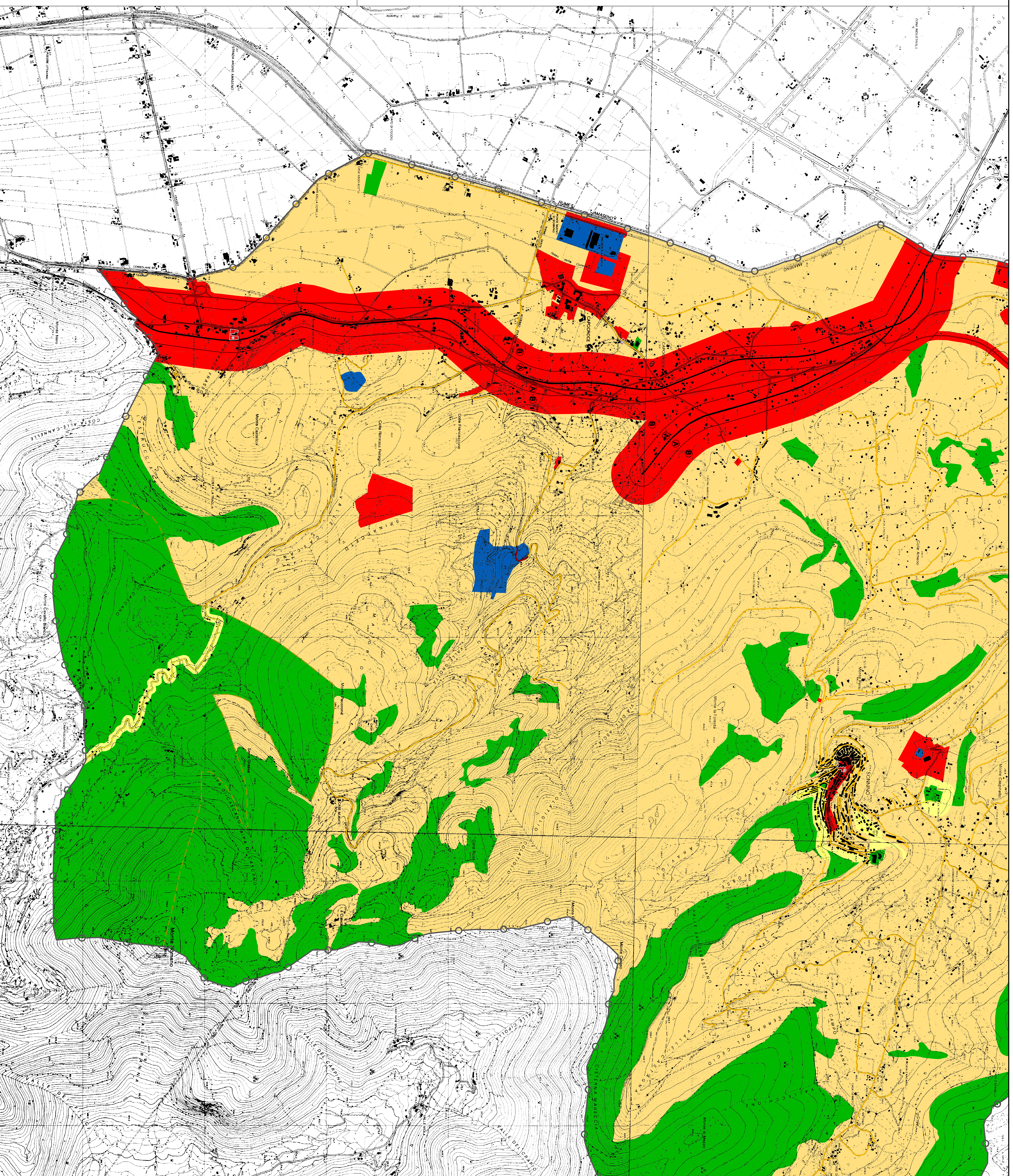
Manifestazioni di pubblico spettacolo

Rasce di pertinenza **A** e **B**: vedi relazione cap. 4 pag. 4.3.2

Limiti di confine

Confine Comunale

Monumento Naturale di "Campo Sarciano"



COMUNE DI SONNINO
PROVINCIA DI LATINA

**PIANO DI
ZONIZZAZIONE ACUSTICA
DEL
TERRITORIO COMUNALE**

Al sensi del
Piano Regolatore Generale
adottato

Scala	1:1	Coordinate	Amministrazione Comunale
Prodotto	11/09/00	Prodotto	Arch. Antonio ZANZANI
Aut. Verifica	11/09/00	Aut. Verifica	Arch. Antonio ZANZANI
Aut. Rilascio	11/09/00	Aut. Rilascio	Arch. Antonio ZANZANI